



Sistemi  
FM Approved

# SISTEMI IMPERMEABILI PER COPERTURE



**SOPREMA**



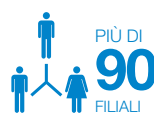


Gruppo familiare indipendente dal 1908, SOPREMA si è affermata come una delle aziende leader mondiali nel settore dell'impermeabilizzazione e anche come specialista in coperture, pannelli acustici e isolamento. Negli anni, il Gruppo SOPREMA è cresciuto, diversificando il proprio business e integrando attività complementari.

SOPREMA offre prodotti tecnologici ad alte prestazioni, costantemente ottimizzati dalla Ricerca e Sviluppo in una logica di ecodesign, vantando caratteristiche eccezionali in termini di robustezza, affidabilità e longevità.

In SOPREMA, la sostenibilità è un driver essenziale che ci spinge verso la creazione di un modello di edilizia sostenibile in 2 punti principali: realizzare prodotti ad alta efficienza energetica e adottare un approccio orientato all'analisi del ciclo di vita dei nostri prodotti. Il nostro obiettivo è promuovere una visione dell'edilizia rinnovata, con pratiche più responsabili e rispettose dell'ambiente. Il know-how di SOPREMA e la continua attività di Ricerca & Sviluppo si materializzano in un'ampia gamma di prodotti e sistemi in grado di soddisfare le diverse esigenze costruttive.

Tutti gli stabilimenti SOPREMA sono certificati ISO 9001, e alcuni certificati ISO 14001, ISO 16001 e ISO 18001.



# Cos'è la certificazione FM Approved?

## Qualità, integrità tecnica, performance

FM Global (Factory Mutual) è una compagnia di mutua assicurazione internazionale specializzata in servizi di Risk Management e prevenzione delle perdite per le grandi aziende.

FM Approvals è un istituto internazionale leader nell'ambito dei test e dei servizi di certificazione di parte terza di prodotti e sistemi costruttivi. Solo i prodotti e i servizi che soddisfano i rigorosi test e gli standard di qualità definiti dal processo di certificazione ottengono il marchio FM APPROVED.

## La certificazione, un valore internazionale

Il marchio FM APPROVED è riconosciuto a livello globale: molti investitori e proprietari di edifici richiedono la certificazione FM Approvals per la protezione preventiva dell'azienda contro i danni causati da eventi naturali e gli incendi.

## Soprema e i sistemi FM approved

Grazie al costante impegno nella Ricerca & Sviluppo di materiali innovativi e capaci di rispettare gli standard più stringenti, SOPREMA offre soluzioni FM APPROVED orientate alle massime prestazioni in termini di isolamento e impermeabilizzazione.

In conformità con questo SOPREMA propone prodotti e sistemi completi APPROVATI FM, standard di prevenzione della perdita di proprietà elevati. Questa certificazione in termini di prestazioni, qualità e standard di sicurezza più elevati consente ai nostri clienti di essere completamente rassicurati nella protezione preventiva della loro attività contro le forze naturali e il fuoco.



## Come viene testato?



Resistenza al fuoco esterno (ASTM E108)



Impermeabilità all'acqua (ASTM D7281)



Resistenza all'estrazione del vento



Resistenza al traffico pedonale



Resistenza ai danni da grandine

# Prodotti Soprema FM approved

## Isolante Soprema FM Approved



### EFIGREEN ACIER F

Lastra isolante di poliuretano PIR, con rivestimento bifacciale in alluminio gofrato da 50  $\mu$ .  
Range spessori min. 50 max 160mm



#### I VANTAGGI

- Pannello con eccellenti proprietà isolanti
- Leggero, facile e veloce da installare, limita il sovraccarico della struttura
- Elevata resistenza meccanica, permette la pedonalità durante le fasi di posa e manutenzione
- Conformità ai Criteri Ambientali Minimi (CAM)
- Esente da HCFC e HFC

## Membrane sintetiche Soprema FM Approved



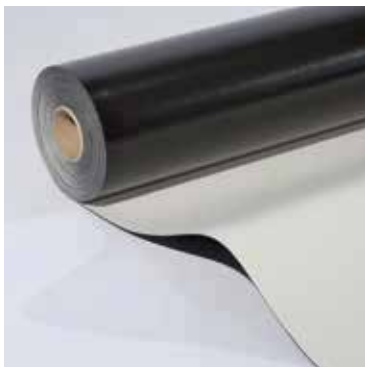
### FLAGON SR SC

Membrana sintetica in PVC armata con rete di poliestere, per applicazioni a fissaggio meccanico.  
Range spessori 1,5 – 2 mm



#### I VANTAGGI

- Resistenza alle sollecitazioni causate dall'azione del vento
- Elevata resistenza ad agenti atmosferici e raggi U.V.
- Elevata resistenza meccanica
- Resistenza al punzonamento



### FLAGON EP/PR SC

Membrana sintetica in TPO armata con rete di poliestere, per applicazioni a fissaggio meccanico.  
Range spessori 1,5 – 2,5 mm



#### I VANTAGGI

- Resistenza ad agenti atmosferici e raggi U.V.
- Resistenza alle sollecitazioni causate dal vento
- Resistenza meccanica ed al punzonamento
- Buona flessibilità alle basse temperature

# RoofNav e i sistemi Soprema

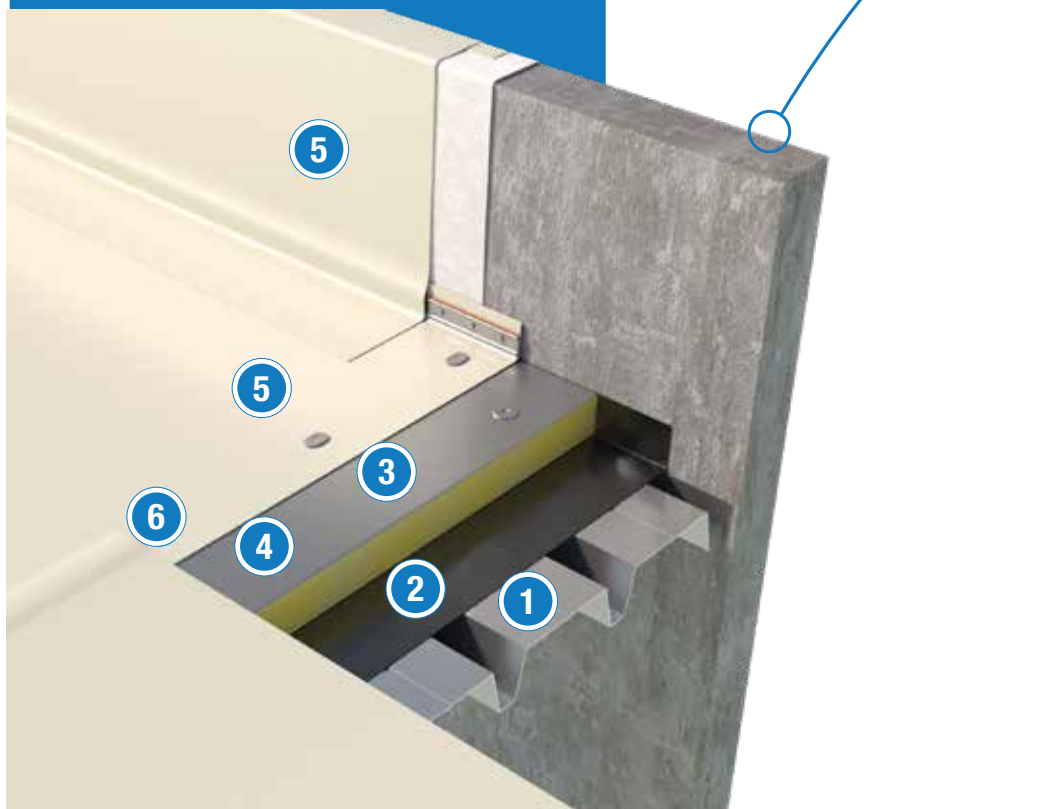
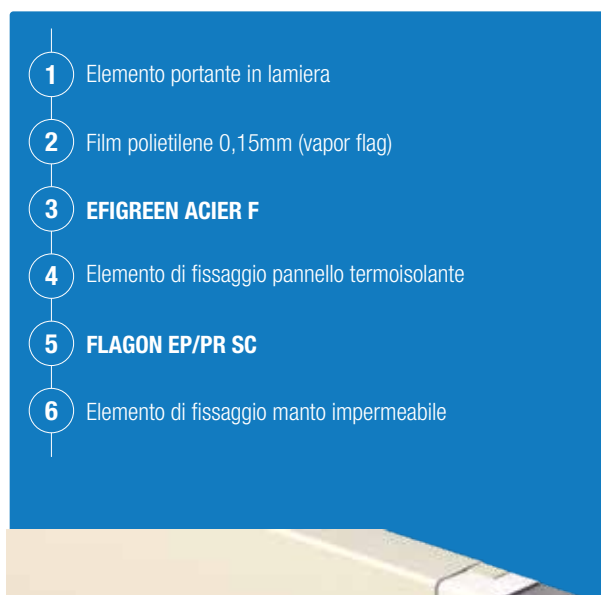
RoofNav è uno strumento progettato da FM Approvals per aiutare i professionisti delle coperture a trovare il sistema FM Approved idoneo per il proprio progetto.

Consente un facile accesso alle informazioni più aggiornate, ai prodotti e ai sistemi approvati con le relative indicazioni di installazione.

Ciascun sistema può essere personalizzato dall'utente, scegliendone la composizione. Il sistema che viene generato ha un codice univoco che può essere riutilizzato per progetti futuri.

Per maggiori informazioni visitare [roofnav.com](http://roofnav.com)

Qui sotto trovate un esempio di stratigrafia di Soprema relativa a un sistema FM Approved.



Il sistema FM APPROVED proposto è una combinazione esatta dei prodotti SOPREMA testati e certificati.

Oltre a questo esempio esistono altre combinazioni di sistemi di copertura SOPREMA FM APPROVED.  
Per maggiori informazioni, l'Ufficio Tecnico di Soprema è a disposizione all'indirizzo [tech-office@soprema.it](mailto:tech-office@soprema.it)







[www.soprema.it](http://www.soprema.it)



## SEDE LEGALE ED AMMINISTRATIVA

---



Via Industriale dell'Isola, 3 - 24040 Chignolo d'Isola (Bergamo)



Tel. +39.035.095.10.11 | Fax +39.035.494.06.49



[info@soprema.it](mailto:info@soprema.it)

## STABILIMENTI DI PRODUZIONE

---

### Materiali Isolanti



Verolanuova (Brescia)  
San Vito al Tagliamento (Pordenone)



[info.insulation@soprema.it](mailto:info.insulation@soprema.it)

### Membrane Sintetiche



Chignolo d'Isola (Bergamo)  
Villa Santo Stefano (Frosinone)



[info@soprema.it](mailto:info@soprema.it)

### Membrane Bitume Polimero e Prodotti Liquidi



Salgareda (Treviso)



[novaglass@soprema.it](mailto:novaglass@soprema.it)