



RIVESTIMENTI  
DETAILING  
E RISVOLTI  
CON SISTEMI LIQUIDI  
IMPERMEABILIZZANTI

# SISTEMI LIQUIDI IMPERMEABILIZZANTI



**SOPREMA**

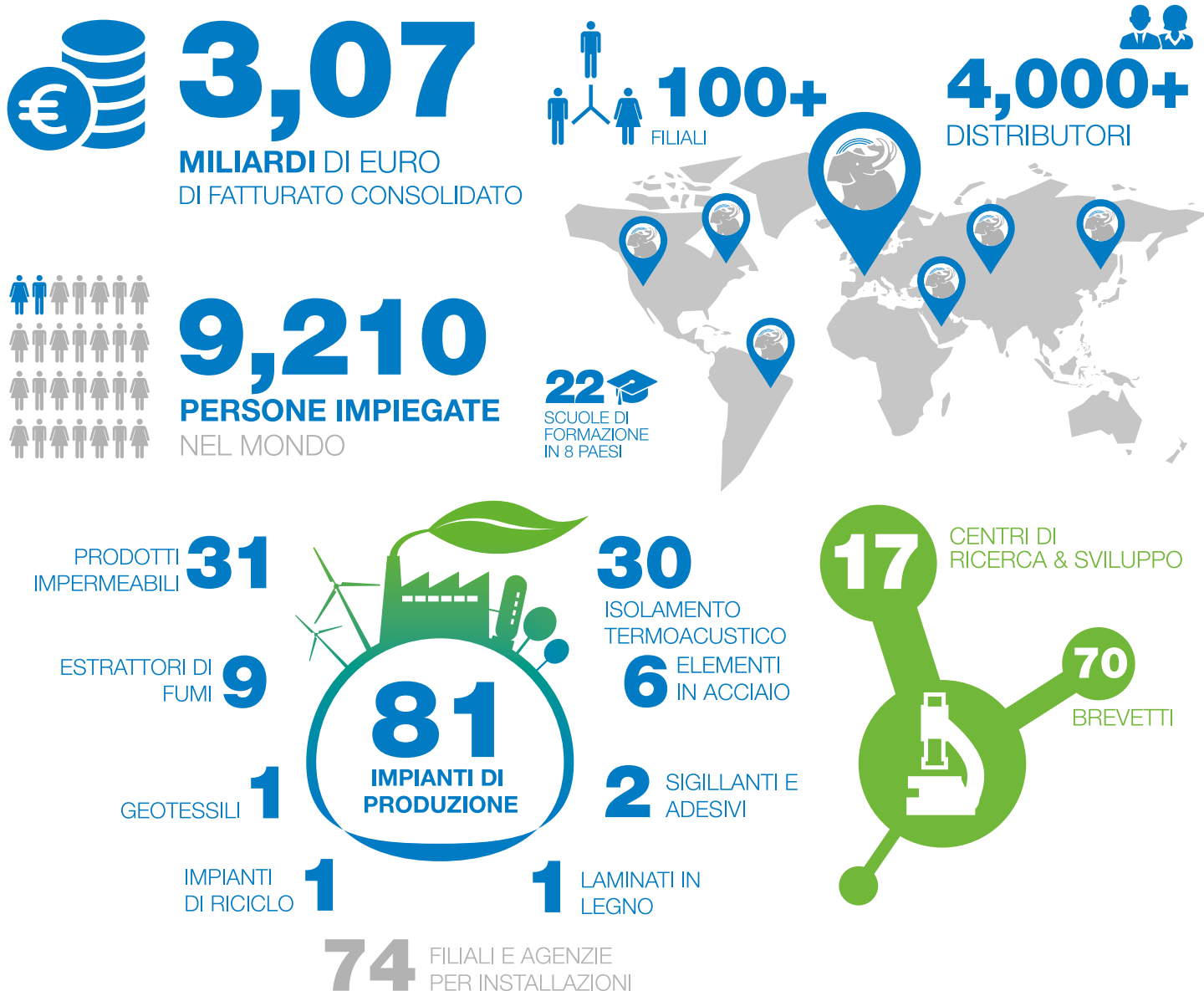


Gruppo familiare indipendente dal 1908, SOPREMA si è affermata come una delle aziende leader mondiali nel settore dell'impermeabilizzazione e anche come specialista in coperture, pannelli acustici e isolamento. Negli anni, il Gruppo SOPREMA è cresciuto, diversificando il proprio business e integrando attività complementari.

SOPREMA offre prodotti tecnologici ad alte prestazioni, costantemente ottimizzati dalla Ricerca e Sviluppo in una logica di ecodesign, vantando caratteristiche eccezionali in termini di robustezza, affidabilità e longevità.

In SOPREMA, la sostenibilità è un driver essenziale che ci spinge verso la creazione di un modello di edilizia sostenibile in 2 punti principali: realizzare prodotti ad alta efficienza energetica e adottare un approccio orientato all'analisi del ciclo di vita dei nostri prodotti. Il nostro obiettivo è promuovere una visione dell'edilizia rinnovata, con pratiche più responsabili e rispettose dell'ambiente. Il know-how di SOPREMA e la continua attività di Ricerca & Sviluppo si materializzano in un'ampia gamma di prodotti e sistemi in grado di soddisfare le diverse esigenze costruttive.

Tutti gli stabilimenti SOPREMA sono certificati ISO 9001, e alcuni certificati ISO 14001, ISO 16001 e ISO 18001.



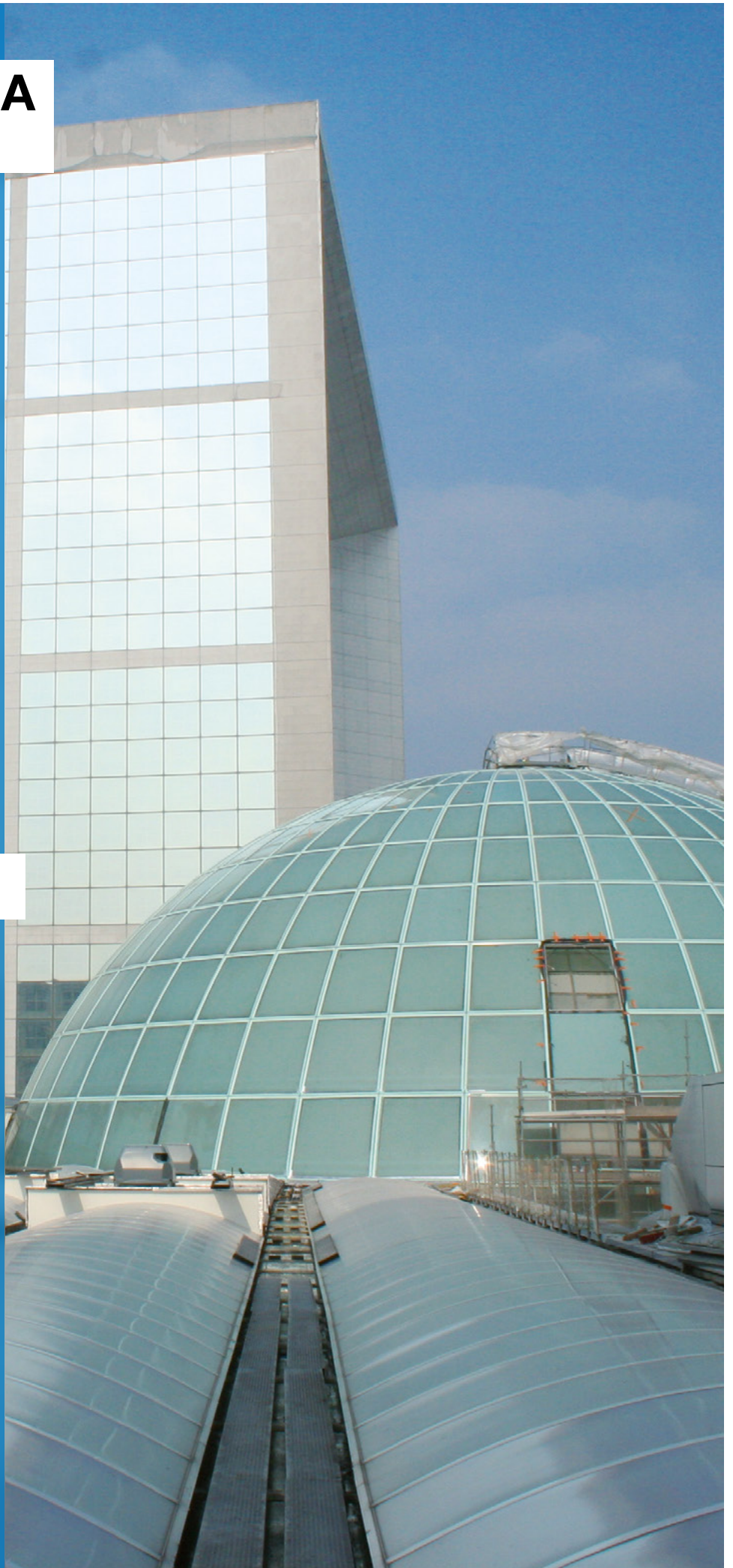
# DUREVOLEZZA E VERSATILITA'

## L'impermeabilizzazione liquida secondo **Soprema**

L'architettura moderna richiede soluzioni perfette che garantiscano funzionalità, redditività e un'estetica piacevole destinata a durare nel tempo. Negli ultimi 40 anni le resine liquide si sono affermate sul mercato quali materiali sostenibili per impermeabilizzare e rivestire. Questi materiali acquistano sempre più importanza e offrono soluzioni durature indispensabili per impermeabilizzare sia superfici che raccordi e risvolti. Sono presenti in tutti i testi più importanti di normative tecniche di costruzione e rispondono a tutti i requisiti qualitativi e tecnici richiesti dalla regola d'arte. I vantaggi dei sistemi impermeabilizzanti liquidi di Soprema sono molteplici.

## VANTAGGI +

- **Facilità e rapidità di applicazione**
- **Versatilità**
- **Resistenza ai raggi UV e all'ingiallimento**
- **Resistenza agli agenti atmosferici e agli alcali**
- **Durevolezza e resistenza all'invecchiamento**



# ALSAN 600



## ALSAN® 600, Le tecnologia più avanzata ed innovativa dei sistemi impermeabili.

**ALSAN® 600** è una resina poliuretanic monocomponente di nuova generazione utilizzabili per realizzare in sito sistemi impermeabili ad alte prestazioni. L'innovativa tecnologia dei sistemi ALSAN® 600 permette una versatilità di applicazioni e soluzioni garantendo performance durevoli realizzate attraverso sistemi che permettono un considerevole risparmio nei tempi di posa.



- Facile da applicare
- Una volta applicato offre una membrana elastica, flessibile e senza giunture
- Resiste all'acqua stagnante. Non emulsionabile, può rimanere in contatto con l'acqua in modo permanente ed è resistente alle gelate
- Sistema certificato ETAG 005 W2 P3 senza tessuto di armatura
- Velocità di posa. Risparmio del 50% del tempo rispetto ai sistemi tradizionali
- Fuori pioggia dopo 30 minuti
- Consumi ridotti
- Utilizzabile su nuove costruzioni, riqualificazioni, vecchie membrane bituminose, sotto piastrella
- È calpestabile
- Nel caso la membrana fosse danneggiata si può riparare in pochi minuti
- Disponibile in diverse colorazioni
- Applicabile anche nel periodo invernale



Il sistema Alsan® 600 gode di una Valutazione Tecnica Europea secondo l'ETAG 005, a seconda della propria configurazione, nelle seguenti classificazioni: W2 P3 TL4 TH3 e W3 P4 TL4 TH4

## ALSAN® 600

RIFACIMENTO COPERTURA con SISTEMA IMPERMEABILE IN RESINA

<b>D</b>	Substrato
<b>A</b>	Alsan® Primer
<b>B</b>	Alsan® 600
<b>C</b>	Alsan® Fleece 165 B / Alsan® Fleece 225 GF
<b>D</b>	Alsan® 600
<b>E</b>	Alsan® 600
<b>F</b>	Alsan® Fleece 165 B / Alsan® Fleece 225 GF
<b>G</b>	Alsan® 600

## IL PARERE DELL'ESPERTO SOPREMA

Nella valutazione di una soluzione a livello tecnico ed economico è fondamentale l'analisi del sistema applicato ovvero tenendo conto dei tempi e delle condizioni di applicazione. Nella scelta del sistema ALSAN® 600 la riduzione dei tempi di posa, senza rinunciare alle più alte performance, si traduce in un risparmio economico.

# GAMMA FLASHING



## Alsan® Flashing Quadro. Impermeabilizzazione rapida e resistenza al top.

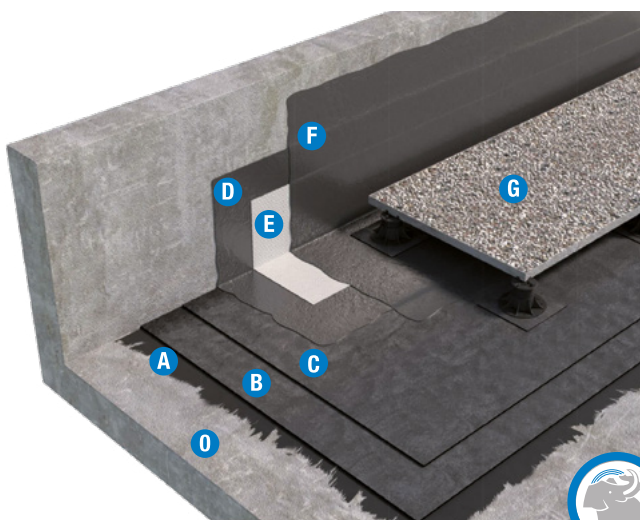
**ALSAN® FLASHING QUADRO** è una resina poliuretantica monocomponente, che serve a realizzare dettagli e raccordi tra pavimentazioni e strutture in elevazione. È facile da utilizzare e rappresenta la soluzione ideale per risolvere le problematiche di superfici non più in grado di difendere l'edificio dall'acqua: terrazze, balconi, pensiline, volte e tettoie. Rappresenta la soluzione premium in termini di durabilità grazie all'omologazione ETAG 005 W3, il livello massimo della classe di resistenza dell'impermeabilizzazione liquida.



- Prodotto monocomponente pronto all'uso
- Posa senza necessità di primer su gran parte dei supporti
- Applicabile fresco su fresco
- Piastrellabile previa stesura di quarzo a rifiuto su prodotto appena applicato
- Durabilità 25 anni (requisiti ETAG 005 W3, pedonabilità P4)



Prodotto con Marcatura CE secondo ETA-17/0154



## ALSAN® FLASHING QUADRO

RISVOLTO VERTICALE A SALIRE SU MEMBRANE BPP  
(BITUME POLIMERO PLASTOMERO)

<b>D</b>	Elemento portante
<b>A</b>	<b>Aquadere</b>
<b>B</b>	<b>Novatop</b>
<b>C</b>	<b>Europol</b>
<b>D</b>	<b>Alsan® Flashing Quadro*</b>
<b>E</b>	<b>Alsan® Fleece</b>
<b>F</b>	<b>Alsan® Flashing Quadro*</b>
<b>G</b>	<b>Pavimentazione mobile</b>



### IL PARERE DELL'ESPERTO SOPREMA

La velocità di un sistema impermeabile liquido a base poliuretantica richiede il giusto tempo all'analisi pre-applicativa: ricordati sempre di identificare preventivamente il punto di rugiada e che la temperatura in fase applicativa sia almeno 3°C al di sopra di esso. Questa accortezza non trascurabile, è un aspetto molto importante per la corretta e completa essiccazione dell'elemento di tenuta.

# GAMMA FLASHING



**Alsan® Flashing. Dal 1997, il riferimento per il detailing e i risvolti verticali.**

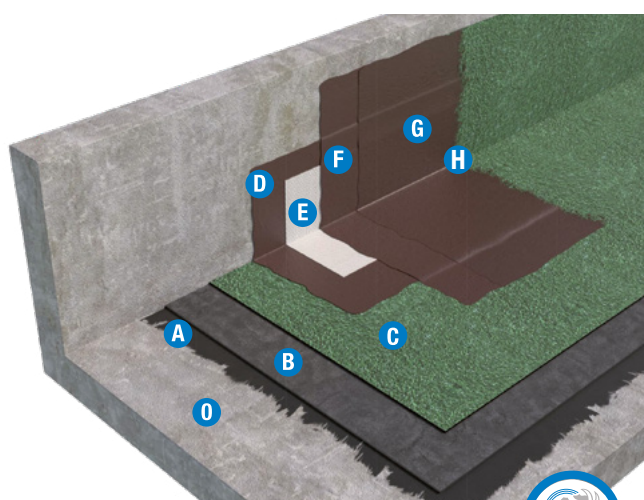
**ALSAN® FLASHING** è una resina monocomponente ibrida bitume/poliuretano che garantisce un'impermeabilizzazione affidabile e duratura nel tempo, senza l'utilizzo di primer. È una soluzione innovativa utilizzabile sia nei nuovi lavori che nei rifacimenti, ed è compatibile con tutte le membrane bituminose e con molti altri sistemi Soprema. La sua versatilità la rende perfetta per i raccordi di supporti in latero-cemento, metallo, legno.



- Innovazione in possesso di Avis Technique CSTB e Agrément Tecnico Europeo
- Monocomponente
- Non necessita di primer per l'applicazione
- Ottima aderenza al supporto, superiore alle soluzioni tradizionali
- Adattabile a qualsiasi supporto e alle forme complesse
- Capacità di allungamento del 500%
- Posa senza fiamma
- Evita l'utilizzo di scossaline di testa
- 100% compatibile con il bitume



Il sistema di impermeabilizzazione liquida ALSAN® FLASHING dispone della marchiatura CE garantito da un Agrément Tecnico Europeo (ETA-08/0114) rilasciato dall'EOTA (European Organization for Technical Approval), CUAP 04.20-20:2007.



## ALSAN® FLASHING

RISVOLTO VERTICALE A SALIRE SU MEMBRANE BPE (BITUME POLIMERO ELASTOMERO)

<b>D</b>	Elemento portante
<b>A</b>	<b>Aquadere</b>
<b>B</b>	<b>Flexgum-P</b>
<b>C</b>	<b>Novagum-P Mineral</b>
<b>D</b>	<b>Alsan® Flashing*</b>
<b>E</b>	<b>Alsan® Fleece</b>
<b>F</b>	<b>Alsan® Flashing*</b>
<b>G</b>	<b>Alsan® Flashing*</b>
<b>H</b>	<b>Scaglie di ardesia</b>



### IL PARERE DELL'ESPERTO SOPREMA

Un test preliminare di adesione è un aspetto tecnico/professionale che velocizza e dà sicurezza alla successiva applicazione del ciclo in quanto permette di definire e verificare anticipatamente tutti gli aspetti legati alle reali tempistiche di posa e di identificare e risolvere eventuali criticità impreviste.



### Alsan® Flashing Jardin. Le radici non saranno più un problema.



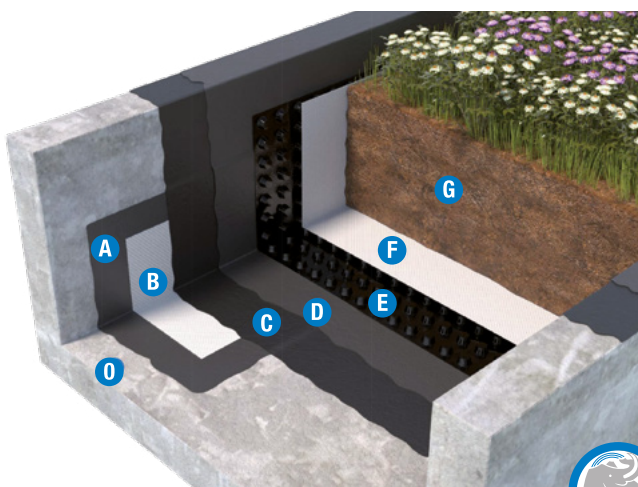
**ALSAN® FLASHING JARDIN** è una resina impermeabilizzante poliuretano-bituminosa monocomponente pronta all'uso. Grazie agli additivi antiradice, è ideale per proteggere qualsiasi applicazione a contatto diretto con il terreno, impedendo la penetrazione delle radici nel sistema impermeabile. Questa caratteristica lo rende particolarmente adatto nelle opere di impermeabilizzazione di giardini pensili, tetti verdi e fioriere.



- Altamente flessibile, utilizzabile per risvolti verticali e raccordi senza l'impiego di fiamma e di calore
- Resistenza alla radice e ai rizomi, testata secondo FLL
- Approvato da ETAG 005
- Conforme alle norme DIN 18195 and DIN 18531



Il sistema di impermeabilizzazione liquida ALSAN® FLASHING JARDIN dispone della marchiatura CE garantito da un Agrément Tecnico Europeo. CUAP 04.20-20:2007 - ETA-08/0114



### ALSAN® FLASHING JARDIN

IL SISTEMA ANTI RADICE APPLICATO PER UNA FIORIERA

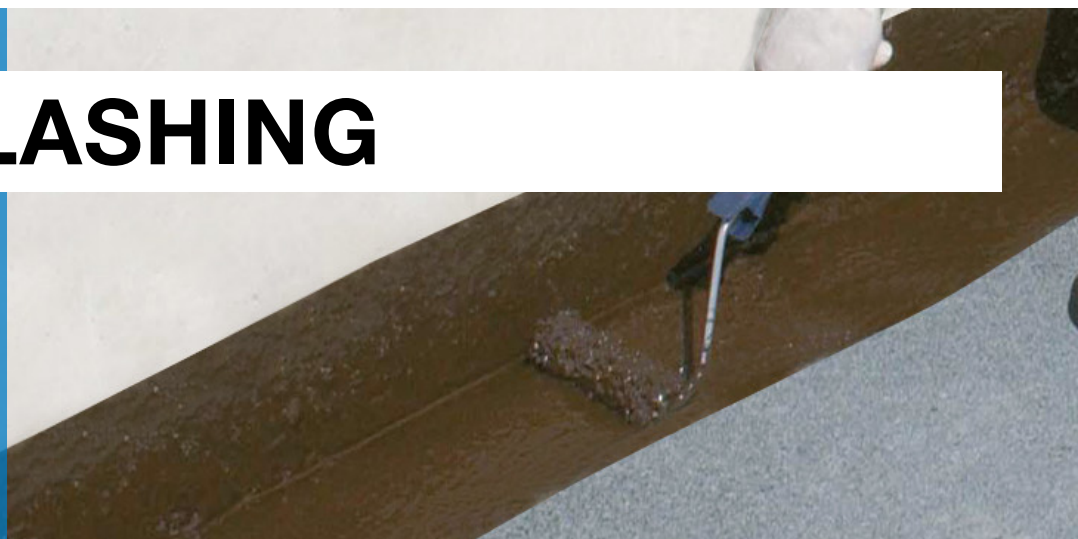
O	Elemento portante
A	Alsan® Flashing Jardin*
B	Alsan® Fleece
C	Alsan® Flashing Jardin*
D	Alsan® Flashing Jardin*
E	Novafond
F	Geoland HT (200g/m <sup>2</sup> )
G	Strato vegetale



#### IL PARERE DELL'ESPERTO SOPREMA

La semplicità di un sistema impermeabile liquido presuppone comunque un approccio professionale. Il rispetto dei consumi previsti e delle fasi di posa sono in generale una prerogativa imprescindibile affinché il sistema impermeabile sia durevole e prestante: quando, come in questo caso, il sistema è sollecitato da agenti esterni quali il proliferare di piante e loro radici questo diventa un aspetto fondamentale.

# GAMMA FLASHING



## ALSAN® FLASHING EASYLASTIC. Il multiuso dei rivestimenti impermeabili.

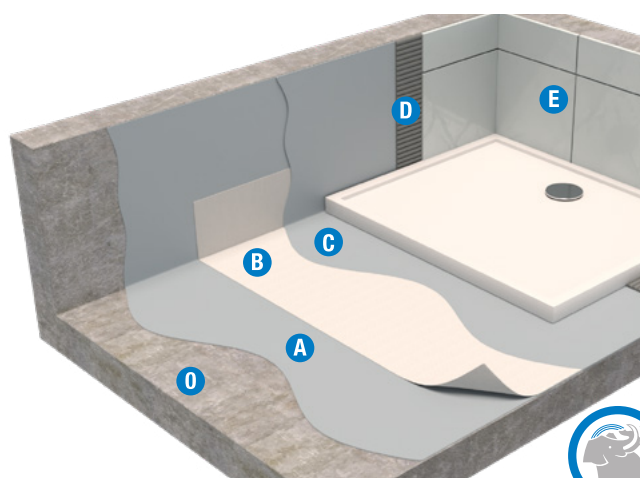
**ALSAN® FLASHING EASYLASTIC** è una resina impermeabilizzante multiuso a base acqua formulata con bitume, elastomeri selezionati, speciali additivi e quarzo. La sua versatilità e tecnologia gli consente di essere utilizzato in ambienti esterni o interni, rimanere a vista o fungere da impermeabilizzante sotto rivestimenti ceramici o di altra natura. L'ampia gamma di colorazioni lo rende ideale per finiture estetiche decorative.



- Pronto all'uso e facile da applicare
- Utilizzabile internamente (bagni ecc.) ed esternamente
- Disponibile in varie colorazioni (Bianco Reflecta - Grigio - Terracotta - Nero)
- Prodotto inodore, a base di acqua e senza solventi



Utilizzabile per eseguire dettagli impermeabili, protezioni, impermeabilizzazioni sotto piastrella. È un prodotto con Marcatura CE: UNI EN 1504-2 e UNI EN 14891



## ALSAN® FLASHING EASYLASTIC

IL SISTEMA IMPERMEABILIZZANTE RINFORZATO PER RIABILITAZIONE

<b>O</b>	Elemento portante (pendenza minima 2%)
<b>A</b>	<b>Alsan® Flashing Easylastic *</b>
<b>B</b>	<b>Alsan® Fleece 110 P</b>
<b>C</b>	<b>Alsan® Flashing Easylastic</b>
<b>D</b>	Adesivo cementizio
<b>E</b>	Rivestimento



### IL PARERE DELL'ESPERTO SOPREMA

Nell'applicazione di un prodotto acrilico la stabilità delle condizioni meteo in fase di posa e nel tempo necessario alla sua completa essiccazione sono un aspetto molto importante da verificare e considerare; accertati preventivamente prima di procedere all'applicazione che le previsioni meteorologiche siano favorevoli: questo aspetto permette al sistema una corretta e completa essiccazione, rendendolo efficace e durevole sia in termini funzionali che estetici.





### Easy Flashing. La soluzione facile per problemi complessi.

**EASY FLASHING** è facile da utilizzare e rappresenta la soluzione ideale per chi cerca una via facile e sicura per risolvere le problematiche di superfici non più in grado di difendere l'edificio dall'acqua: terrazze, balconi, pensiline, volte e tettoie. Perfetto per gestire la tenuta all'acqua di particolari di difficile esecuzione con prodotti standard.



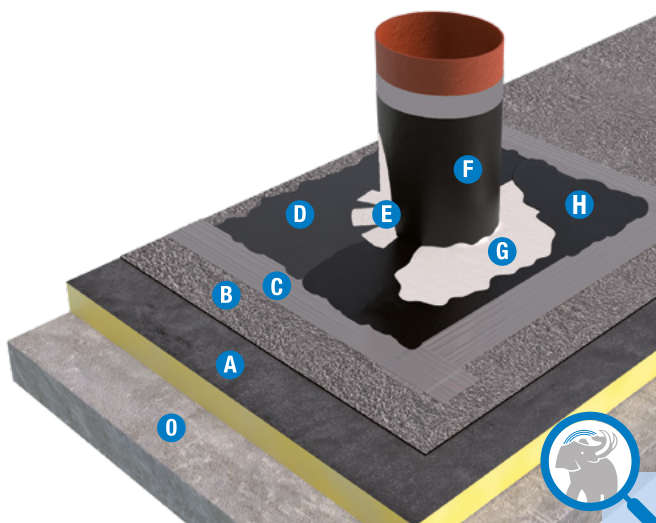
- Buona elasticità
- Impermeabilizza e protegge dagli agenti atmosferici e dai raggi UV
- Resistente all'azione corrosiva di molti acidi
- Facilità di posa a freddo
- Perfetta aderenza su diversi materiali
- Compatibile con collanti cementizi
- Durata all'invecchiamento
- Prodotto inodore e non infiammabile
- Prodotto atossico esente da solventi
- Non si fessura alle basse temperature e non cola alle alte temperature



EASY FLASHING è un prodotto con Marcatura CE: UNI EN 1504-2 e UNI EN 14891

### EASY FLASHING

IMPERMEABILIZZAZIONE CORPO EMERGENTE CON RINFORZO IN TESSUTO NON TESSUTO SAGOMATO



<b>D</b>	Elemento portante
<b>A</b>	<b>Efyos PU B*</b>
<b>B</b>	<b>Stratigrafia esistente</b>
<b>C</b>	<b>Nastro da mascheratura</b>
<b>D</b>	<b>Easy Flashing*</b>
<b>E</b>	<b>Alsan® Fleece</b>
<b>F</b>	<b>Easy Flashing*</b>
<b>G</b>	<b>Alsan® Fleece</b>
<b>H</b>	<b>Easy Flashing*</b>

### IL PARERE DELL'ESPERTO SOPREMA

Nei sistemi impermeabili liquidi è sempre opportuno applicare i 2/3 del consumo previsto dal ciclo al di sotto del tessuto di rinforzo: questo dettaglio applicativo permette di dissipare maggiormente eventuali tensioni presenti nel supporto rendendo il sistema più sicuro e stabile. Ricordati però di non eccedere con gli spessori per ogni singolo strato, solitamente mai più di 1mm: questo riduce il rischio di una non omogenea essiccazione del sistema.

# SOPREMA

# Personal-Tech

## IL PRIMO SERVIZIO DI CONSULENZA TECNICA ON-LINE

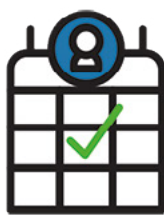
### L'ESPERTO E' ON-LINE



Sei un progettista e hai bisogno di un supporto tecnico per il tuo prossimo progetto?  
Soprema presenta il primo servizio di consulenza tecnica on-line dedicata a progettisti,  
consulenti e tecnici del settore isolamento e impermeabilizzazione.



1) Seleziona il servizio



2) Seleziona la data, l'ora  
e lo specialista della tua zona



3) Ricevi la conferma  
al tuo indirizzo e-mail

**Fissare un appuntamento è semplice e veloce.**

**Visita il nostro sito: [www.soprema.it](http://www.soprema.it)**



**#noisiamosoprema**





## SEDE LEGALE ED AMMINISTRATIVA



Via Industriale dell'Isola, 3 - 24040 Chignolo d'Isola (Bergamo)



Tel. +39.035.095.10.11 | Fax +39.035.494.06.49



[info@soprema.it](mailto:info@soprema.it)

## STABILIMENTI DI PRODUZIONE

### Materiali Isolanti



Verolanuova (Brescia)  
San Vito al Tagliamento (Pordenone)  
Frigento (Avellino)



[info.insulation@soprema.it](mailto:info.insulation@soprema.it)

### Membrane Sintetiche



Chignolo d'Isola (Bergamo)  
Villa Santo Stefano (Frosinone)



[info@soprema.it](mailto:info@soprema.it)

### Membrane Bitume Polimero e Prodotti Liquidi



Salgareda (Treviso)



[novaglass@soprema.it](mailto:novaglass@soprema.it)



[www.soprema.it](http://www.soprema.it)

